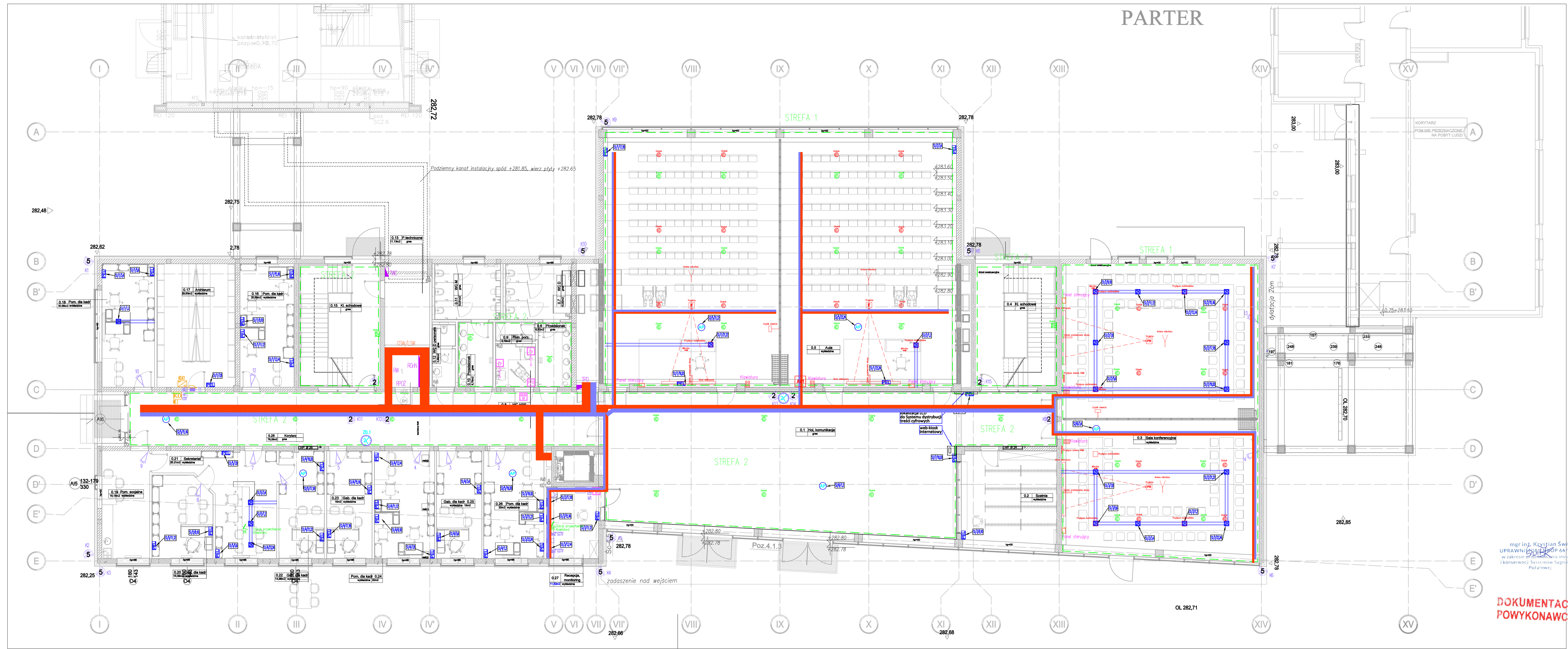


PARTER



mgr inż. Krystian Świąt
 UPRAWNIENIA W OP 66/2020
 w zakresie projektowania instalacji
 i konserwacji Systemów Sygnalizacji
 Pożarowej.

**DOKUMENTACJA
 POWYKONAWCZA**

LEGENDA

- | | | | | | | | |
|---|--|---|--|---|--|--|--|
| <ul style="list-style-type: none"> 90 punkt dystrybucyjny 2 zestaw gniazd 4xRJ45 kat.6A STP, 4x2P+Z, 4x2P+Z DATA w kasiecie podłogowej PEU zestaw gniazd 2xRJ45 kat.6A STP, 2x2P+Z, 2x2P+Z DATA w puszcze nt. lub kancie PCV Wi-Fi punkt dostępowy Wi-Fi, gniazdo 2xRJ45 kat.6A STP, 1x2P+Z DATA montaż nad stołami | <ul style="list-style-type: none"> 2 kamera P 2Mpx 4 kamera P 4Mpx 4K kamera P 4Kpx CCTV punkt podglądu CCTV - Stacja robocza + 2x monitor LCD 32" | <ul style="list-style-type: none"> SWIN moduł rozszerzeń SWIN LCD manipulator LCD S sygnalizator akustyczny wewnętrzny S sygnalizator akustyczny zewnętrzny | <ul style="list-style-type: none"> PR+MF czujnik dźwięku PR+MF K czujnik kontaktowy M panel systemu domowego M videomonitor systemu domowego | <ul style="list-style-type: none"> S kontroler przejścia dwustronnego z zasilaczem S czujnik kart zbliżeniowych S elektryczny 12V, wyposażenie fabryczne drzwi S zegar dwustronny wskazówkowy | <ul style="list-style-type: none"> AVI szafa systemu Audio-Video M projektor multimedialny M przyłocze scenne HDMI M klawiatura sterująca AV | <ul style="list-style-type: none"> S głośnik sufitowy systemu AV S głośnik systemu radiowęzłowego S konsola mikrofonowa S klawiatura sterowa | <ul style="list-style-type: none"> S lampka instalacji przyzywejowej S przycisk pociągający instalacji przyzywejowej S przycisk przywoławczy/konieczny instalacji przyzywejowej |
|---|--|---|--|---|--|--|--|

ebe STUDIO Pracownia Architektoniczna Plac Mielnicki 2b, 25-134 Kielce, www.ebestudio.pl, mail: ebe.studio@gmail.com, tel. 503 163 865	
OBIEKT: Budowa budynku Wydziału Prawa i Nauk Społecznych - Katedra Nauk o Bezpieczeństwie wraz z łącznikami oraz rozbiórka budynku istniejącego UJK, ul. Uniwersytecka w Kielcach dz. 188/5 obr.0012	T-01_R01
STADIUM: PROJEKT POWYKONAWCZY	
TITEL: Instalacje niskoprądowe - rzut parteru. Rewizja 01	
PROJEKTANT: mgr inż. Dominik Knił mgr inż. Matej Knił	w oparciu o: EPK04MPO0014 w oparciu o: EPK04MPO0013 w oparciu o: EPK04MPO0011
SPRAWDZAJĄCY: mgr inż. Michał Knił	
data: 11.2021	